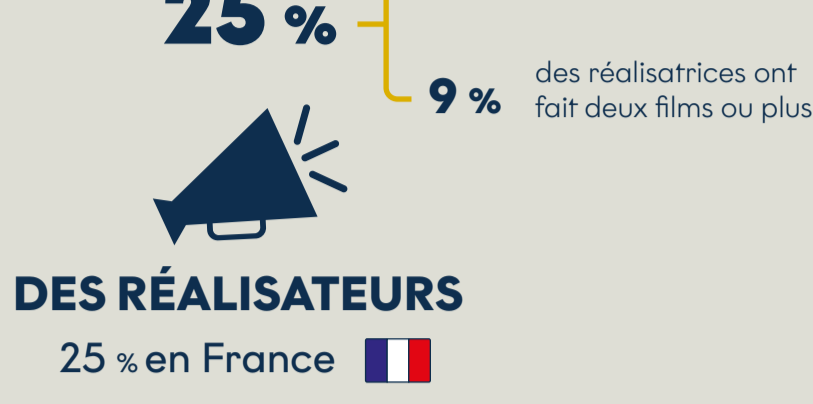


L'ÉGALITÉ FEMMES - HOMMES DANS LE CINÉMA EN EUROPE



DANS L'UNION EUROPÉENNE, PARMIS LES MÉTIERS CLÉS LES FEMMES REPRÉSENTENT



Entre 2017 et 2021

- 90 % des réalisatrices n'ont fait qu'un seul film
- 9 % des réalisatrices ont fait deux films ou plus

LES FEMMES RÉCOMPENSÉES PAR UN PRIX EUROPÉEN



POURTANT, LES FEMMES SONT PRÉSENTES DANS LA CULTURE DANS L'UNION EUROPÉENNE

À L'UNIVERSITÉ

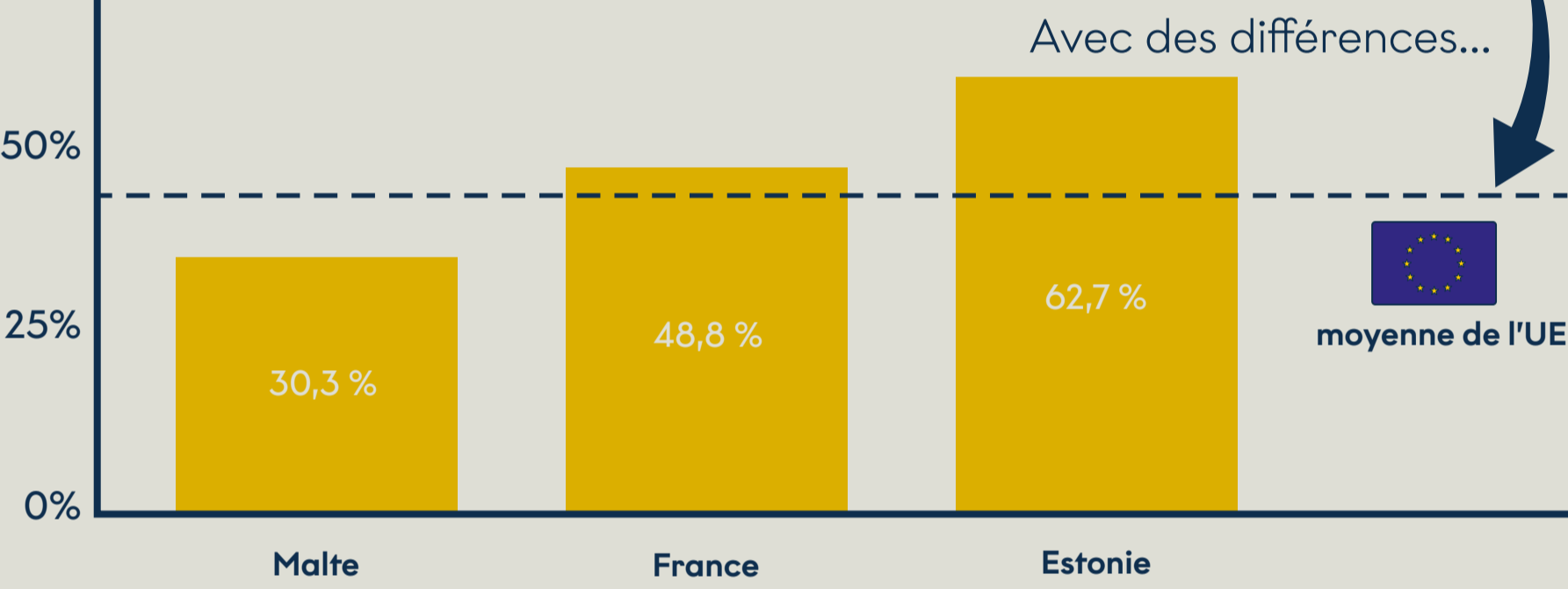


63,9 % de femmes dans les filières de l'enseignement supérieur liés à la culture

DANS LE MONDE DU TRAVAIL



48,9 % des emplois sont occupés par des femmes dans le domaine culturel (contre 46,1 % pour l'ensemble de l'économie)



Malte est le pays de l'UE où la part des femmes dans le secteur culturel est la plus faible (30,3 % des emplois), contrairement à l'Estonie où celle-ci est la plus élevée (62,7 %).

MAIS LE SECTEUR EST SOUVENT PLUS PRÉCAIRE QUE LES AUTRES



32 % de travailleurs indépendants

contre 14 % pour l'ensemble de l'économie



77 % de contrats à temps plein

contre 81 % pour l'ensemble de l'économie

D'AUTRES PROBLÈMES RÉCURRENTS POUR LES FEMMES



Stéréotypes de genre

Certains métiers sont encore perçus comme masculins. Les femmes représentent moins de 30 % des ingénieurs du son sur les tournages. À l'inverse, elles comptent pour plus de 70 % des maquilleurs ou costumiers.



Accès aux ressources et écarts de salaires

En France, selon le Centre national du cinéma et de l'image animée (CNC), les réalisatrices disposaient en 2020 d'un budget 41 % moins élevé que celui de leurs homologues masculins.



Harcèlement sexuel

En 2017, le mouvement #MeToo qui encourage la prise de parole des femmes pour dénoncer les violences sexuelles prend de l'ampleur après l'affaire Weinstein. Le célèbre producteur de cinéma américain est accusé par 93 femmes et est condamné à 23 ans de prison ferme en mars 2020.

LES POLITIQUES PUBLIQUES EN FAVEUR DE L'ÉGALITÉ

EN EUROPE

Fondé en 1991, le Centre MEDIA de l'Union européenne soutient la diversité du cinéma et de l'industrie audiovisuelle européenne, ainsi que leur pérennité sur le marché international.



Creative Europe MEDIA

Depuis 2014, MEDIA est intégré au programme Europe Creative, doté d'un budget de 2,5 milliards d'euros pour 2021-2027.

Depuis 2021, chaque projet doit intégrer une stratégie pour assurer l'équilibre, l'inclusion, la diversité et la représentativité des genres. Celle-ci est prise en compte dans l'évaluation du projet.

Depuis 2021, chaque projet doit intégrer une stratégie pour assurer l'équilibre, l'inclusion, la diversité et la représentativité des genres. Celle-ci est prise en compte dans l'évaluation du projet.

Depuis 2021, chaque projet doit intégrer une stratégie pour assurer l'équilibre, l'inclusion, la diversité et la représentativité des genres. Celle-ci est prise en compte dans l'évaluation du projet.

Depuis 2021, chaque projet doit intégrer une stratégie pour assurer l'équilibre, l'inclusion, la diversité et la représentativité des genres. Celle-ci est prise en compte dans l'évaluation du projet.

Depuis 2021, chaque projet doit intégrer une stratégie pour assurer l'équilibre, l'inclusion, la diversité et la représentativité des genres. Celle-ci est prise en compte dans l'évaluation du projet.

Depuis 2021, chaque projet doit intégrer une stratégie pour assurer l'équilibre, l'inclusion, la diversité et la représentativité des genres. Celle-ci est prise en compte dans l'évaluation du projet.

Depuis 2021, chaque projet doit intégrer une stratégie pour assurer l'équilibre, l'inclusion, la diversité et la représentativité des genres. Celle-ci est prise en compte dans l'évaluation du projet.

Depuis 2021, chaque projet doit intégrer une stratégie pour assurer l'équilibre, l'inclusion, la diversité et la représentativité des genres. Celle-ci est prise en compte dans l'évaluation du projet.

Depuis 2021, chaque projet doit intégrer une stratégie pour assurer l'équilibre, l'inclusion, la diversité et la représentativité des genres. Celle-ci est prise en compte dans l'évaluation du projet.

Depuis 2021, chaque projet doit intégrer une stratégie pour assurer l'équilibre, l'inclusion, la diversité et la représentativité des genres. Celle-ci est prise en compte dans l'évaluation du projet.

Depuis 2021, chaque projet doit intégrer une stratégie pour assurer l'équilibre, l'inclusion, la diversité et la représentativité des genres. Celle-ci est prise en compte dans l'évaluation du projet.

Depuis 2021, chaque projet doit intégrer une stratégie pour assurer l'équilibre, l'inclusion, la diversité et la représentativité des genres. Celle-ci est prise en compte dans l'évaluation du projet.

Depuis 2021, chaque projet doit intégrer une stratégie pour assurer l'équilibre, l'inclusion, la diversité et la représentativité des genres. Celle-ci est prise en compte dans l'évaluation du projet.

Depuis 2021, chaque projet doit intégrer une stratégie pour assurer l'équilibre, l'inclusion, la diversité et la représentativité des genres. Celle-ci est prise en compte dans l'évaluation du projet.

Depuis 2021, chaque projet doit intégrer une stratégie pour assurer l'équilibre, l'inclusion, la diversité et la représentativité des genres. Celle-ci est prise en compte dans l'évaluation du projet.

Depuis 2021, chaque projet doit intégrer une stratégie pour assurer l'équilibre, l'inclusion, la diversité et la représentativité des genres. Celle-ci est prise en compte dans l'évaluation du projet.

Depuis 2021, chaque projet doit intégrer une stratégie pour assurer l'équilibre, l'inclusion, la diversité et la représentativité des genres. Celle-ci est prise en compte dans l'évaluation du projet.

Depuis 2021, chaque projet doit intégrer une stratégie pour assurer l'équilibre, l'inclusion, la diversité et la représentativité des genres. Celle-ci est prise en compte dans l'évaluation du projet.

Depuis 2021, chaque projet doit intégrer une stratégie pour assurer l'équilibre, l'inclusion, la diversité et la représentativité des genres. Celle-ci est prise en compte dans l'évaluation du projet.

Depuis 2021, chaque projet doit intégrer une stratégie pour assurer l'équilibre, l'inclusion, la diversité et la représentativité des genres. Celle-ci est prise en compte dans l'évaluation du projet.

Depuis 2021, chaque projet doit intégrer une stratégie pour assurer l'équilibre, l'inclusion, la diversité et la représentativité des genres. Celle-ci est prise en compte dans l'évaluation du projet.

Sources :

Eurostat
Observatoire européen de l'audiovisuel
Relais Culture Europe
Centre national du cinéma et de l'image animée (CNC)

toute l'Europe
Comprendre l'Europe

Mai 2023